

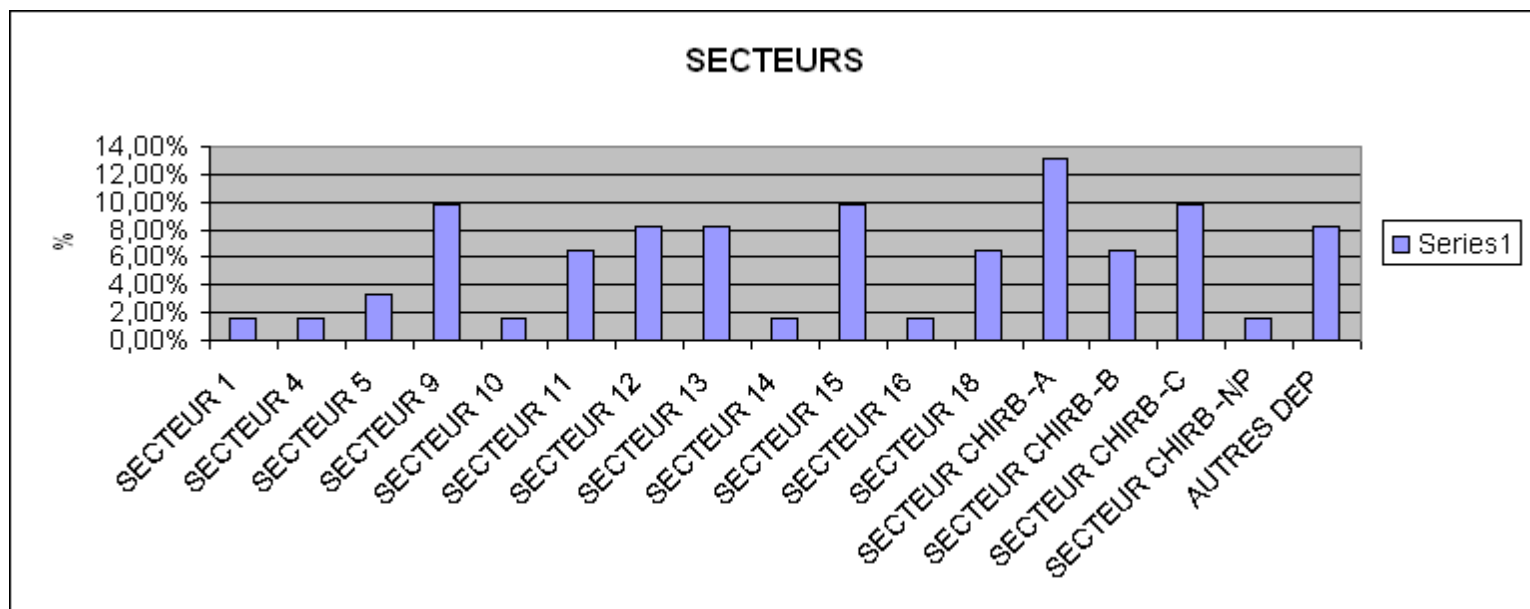
### ANALYSE DES FICHES DE 61 PERSONNES RECUES EN ACCUEIL EN 2015

---

- 1 - REPARTITION PAR SECTEUR p. 2
- 2 - REPARTITION PAR VILLE p. 3
- 3 - COMMENT AVEZ-VOUS CONNU L'UNAFAM ? p. 4
- 4 - PROCHE MALADE p. 5
- 5 - PATHOLOGIE p. 6
- 6 – DEBUT MALADIE p. 7
- 7 – SEXE PERSONNE MALADE p. 8

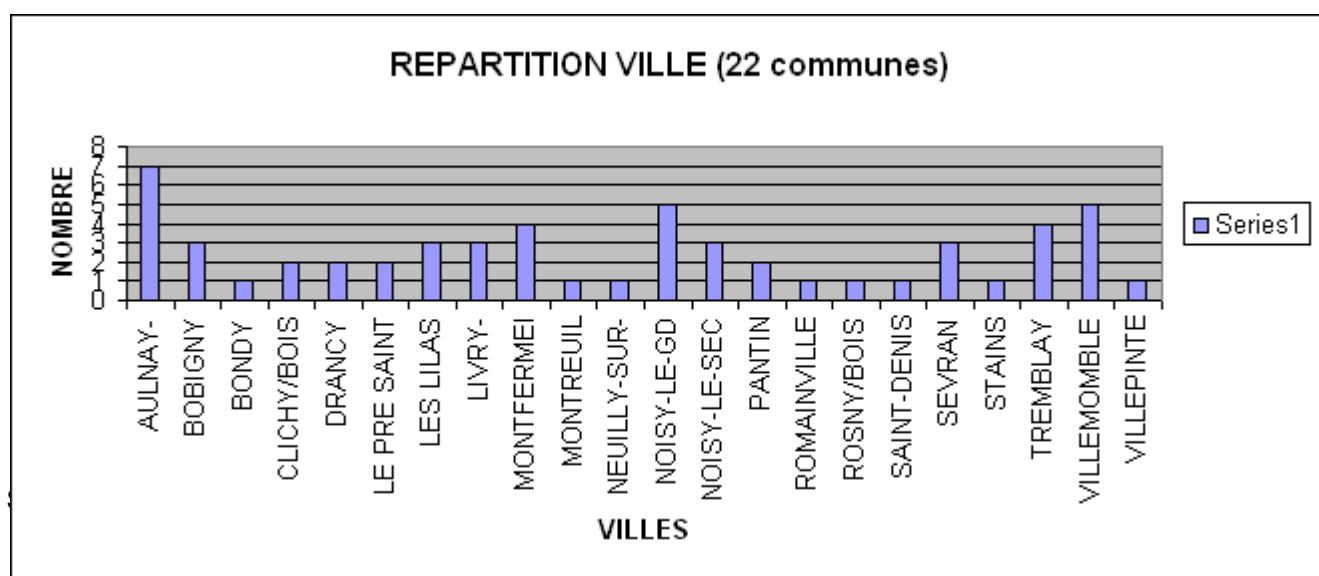
## 1 - REPARTITION PAR SECTEUR

SECTEURS	NB	%	VILLES
SECTEUR 1	1	1,64%	Saint -Denis
SECTEUR 4	1	1,64%	La Courneuve – Stains - Dugny
SECTEUR 5	2	3,28%	Drancy – Le Bourget
SECTEUR 9	6	9,84%	Neuilly Plaisance – Rosny - Villemomble
SECTEUR 10	1	1,64%	Montreuil
SECTEUR 11	4	6,56%	Noisy-le-Sec - Romainville
SECTEUR 12	5	8,20%	Bagnolet – Les Lilas – Pré St Gervais
SECTEUR 13	5	8,20%	Bobigny - Pantin
SECTEUR 14	1	1,64%	Bondy – Pavillon/Bois
SECTEUR 15	6	9,84%	Clichy – Coubron – Le Raincy - Montfermeil
SECTEUR 16	1	1,64%	Gagny – Neuilly/Marne
SECTEUR 18	4	6,56%	Gournay – Noisy-le-Grand
SECTEUR CHIRB -A	8	13,11%	Aulnay - Villepinte
SECTEUR CHIRB -B	4	6,56%	Blanc Mesnil - Tremblay
SECTEUR CHIRB -C	6	9,84%	Livry Gargan – Sevran - Vaujours
SECTEUR CHIRB -NP	1	1,64%	
AUTRES DEP	5	8,20%	75 – 77 - 94
TOTAL	61	100,00%	



## 2 - REPARTITION PAR VILLE

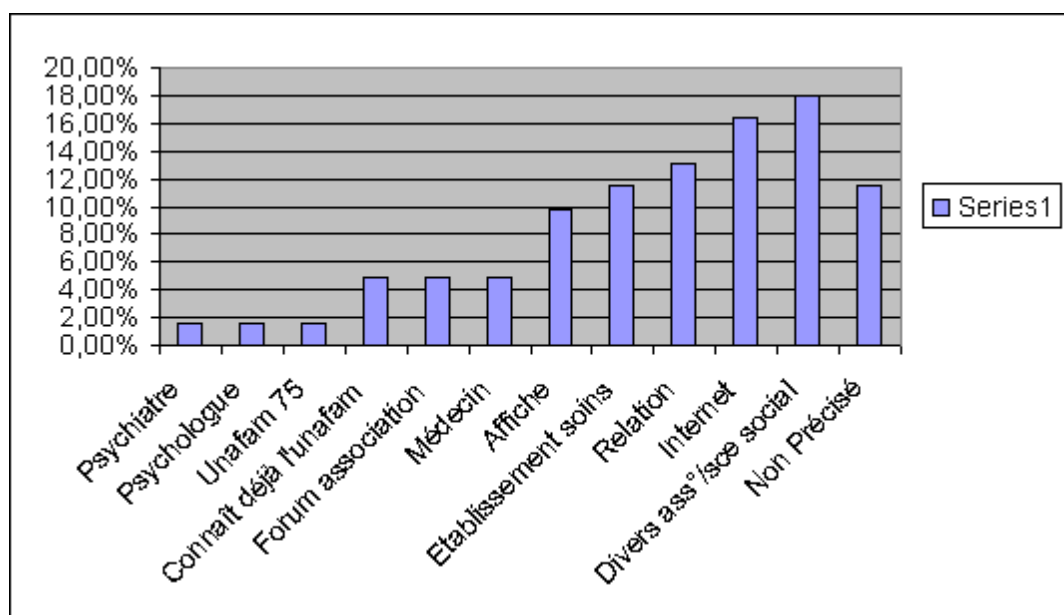
VILLE	NB
1 AULNAY-SOUS-BOIS	7
2 BOBIGNY	3
3 BONDY	1
4 CLICHY/BOIS	2
5 DRANCY	2
6 LE PRE SAINT GERVAIS	2
7 LES LILAS	3
8 LIVRY-GARGAN	3
9 MONTFERMEIL	4
10 MONTREUIL	1
11 NEUILLY-SUR-MARNE	1
12 NOISY-LE-GD	5
13 NOISY-LE-SEC	3
14 PANTIN	2
15 ROMAINVILLE	1
16 ROSNY/BOIS	1
17 SAINT-DENIS	1
18 SEVRAN	3
19 STAINS	1
20 TREMBLAY	4
21 VILLEMOMBLE	5
22 VILLEPINTE	1
NON PRECISE	1
AUTRE DEP	4
TOTAL	61



### 3 - Comment avez-vous connu l'Unafam ?

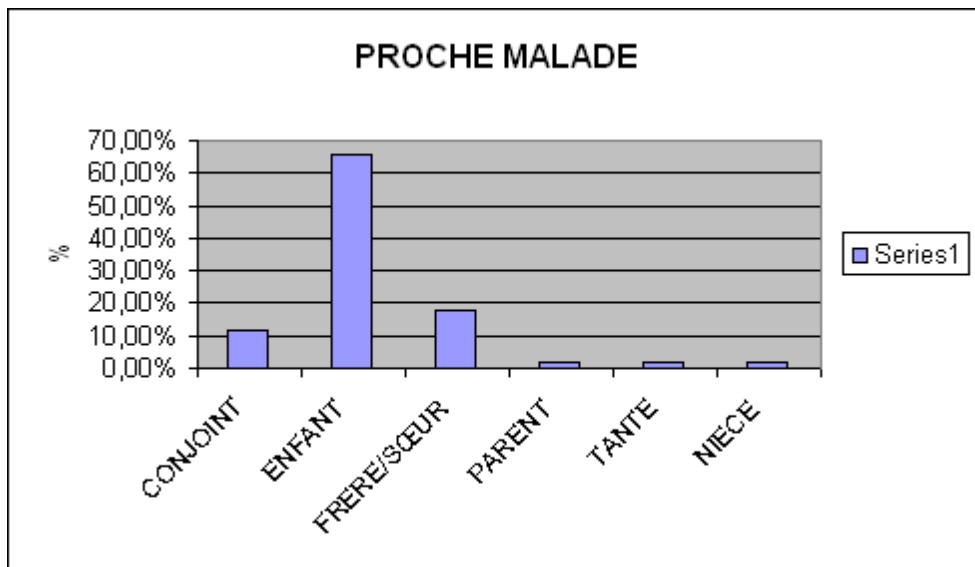
	NB	%	
Psychiatre	1	1,64%	
Psychologue	1	1,64%	
Unafam 75	1	1,64%	
Connaît déjà l'Unafam	3	4,92%	
Forum association	3	4,92%	
Médecin	3	4,92%	(Médecin généraliste, scolaire)
Affiche	6	9,84%	(CMP, Clinique)
Etablissement soins	7	11,48%	(hôpital, clinique, CMP)
Relation , bouche à oreille	8	13,11%	
Internet	10	16,39%	
Divers association/sce social	11	18,03%	(CCAS, relais parents, Mairie, RESAD, SAMSAH, ...)
Non Précisé	7	11,48%	
	61	100,00%	

CONNAISSANCE DE L'UNAFAM



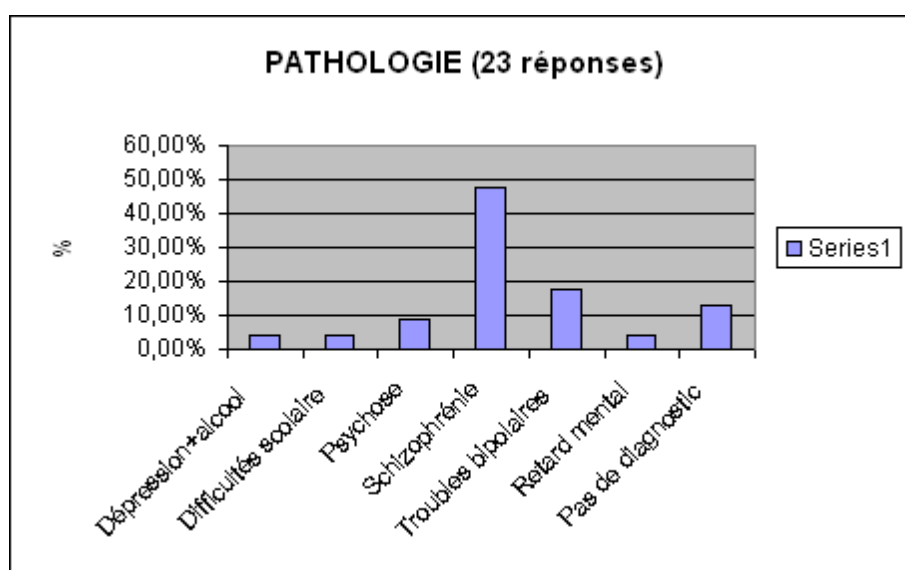
#### 4 - PROCHE MALADE

	NB	%	
CONJOINT	7	11,48%	
ENFANT	40	65,57%	(DONT 21 FILS - 12 FILLES - 7 NON PRECISE)
FRERE/SŒUR	11	18,03%	(DONT 8 FRERES 3 SŒURS)
PARENT	1	1,64%	(MERE)
TANTE	1	1,64%	
NIECE	1	1,64%	
TOTAL	61	100,00%	



## 5 - PATHOLOGIE

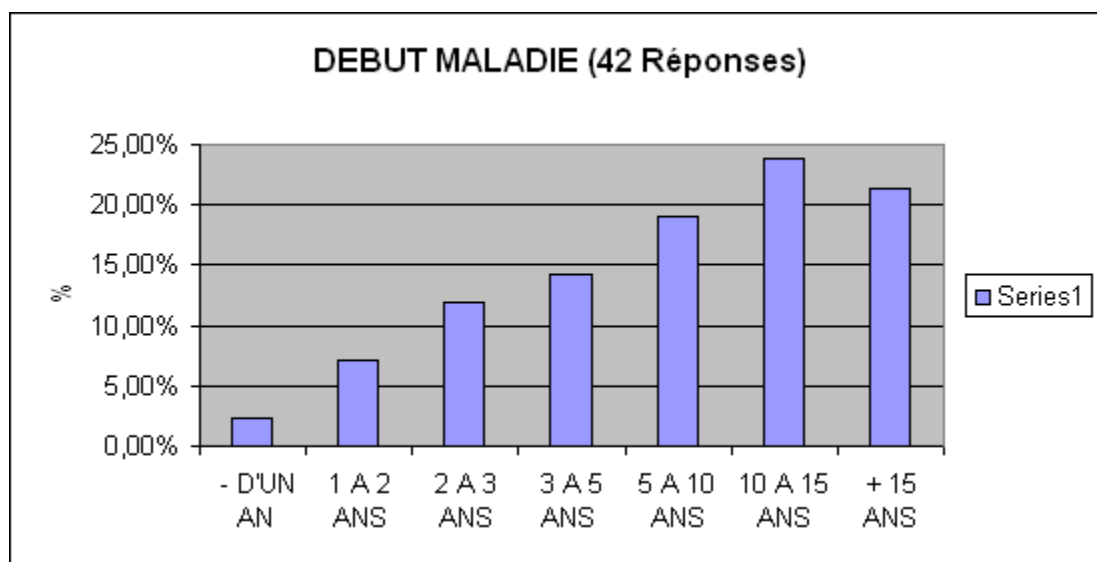
	NB	%
Dépression+alcool	1	4,35%
Difficultés scolaire	1	4,35%
Psychose	2	8,70%
Schizophrénie	11	47,83%
Troubles bipolaires	4	17,39%
Retard mental	1	4,35%
Pas de diagnostic	3	13,04%
S/TOTAL	23	
NON PRECISE	38	
TOTAL	61	



## 6 – DEBUT MALADIE

DEPUIS QUAND ESTIMEZ-VOUS QUE VOTRE PROCHE EST MALADE ?

	NB	%
- D'UN AN	1	2,38%
1 A 2 ANS	3	7,14%
2 A 3 ANS	5	11,90%
3 A 5 ANS	6	14,29%
5 A 10 ANS	8	19,05%
10 A 15 ANS	10	23,81%
+ 15 ANS	9	21,43%
S/TOTAL	42	100,00%
NON PRECISE	19	
TOTAL	61	



## 7 – SEXE DE LA PERSONNE MALADE

	NB	%
F	21	39,62%
M	32	60,38%
S/TOTAL	53	100,00%
NON PRECISE	8	
TOTAL	61	

