

### **ANALYSE DES FICHES DES PERSONNES RECUES EN ACCUEIL EN 2019 (65 accueils, 58 personnes)**

---

L'accueil des familles à l'Unafam	p. 2
• 1 - REPARTITION PAR SECTEUR	p. 3
• 2 - REPARTITION PAR VILLE	p. 4
• 3 - COMMENT AVEZ-VOUS CONNU L'UNAFAM ?	p. 6
• 4 - PROCHE MALADE	p. 7
• 5 - PATHOLOGIE	p. 8
• 6 – DEBUT MALADIE	p. 10
• 7 – SEXE DE LA PERSONNE MALADE	p. 11
• 8 - AGE	p. 12
• 9 – RESSOURCES/BENEFICIAIRES DE L'AAH	p. 13
• 10 – HEBERGEMENT	p. 14
• 11 – PROTECTION JURIDIQUE	p. 16

## L'accueil des familles à l'Unafam

L'une des principales missions de l'Unafam est d'assurer l'accueil des familles. Sur l'année 2019 les bénévoles de la délégation ont reçu 58 familles sur tout le département (certaines familles ont été reçues plusieurs fois). Nous avons souhaité faire une analyse de ces contacts pour mieux connaître les profils de familles qui s'adressent à l'Unafam. Comment ont-elles connu l'Unafam ?, quel est le proche malade ? son âge, sa maladie, son sexe, depuis quand souffre-t-il (elle) etc....

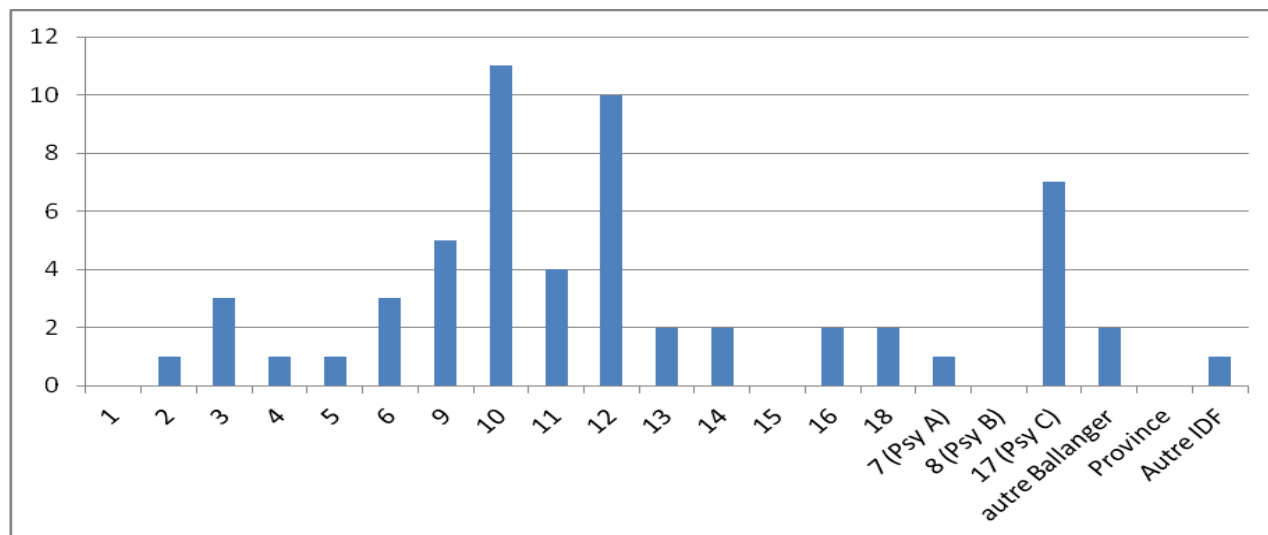
**19% des familles ont connu l'Unafam** par la bouche à oreille et près de 14% par internet. 14 % des familles sont orientées vers nous par les services de psychiatrie (hôpital, CMP...), c'est mieux que les années précédentes (6% seulement en 2018, 10% en 2017).

**Le proche malade est pour 77,6% l'enfant**, 9% le frère ou la sœur et 3,5% le parent. 79% des personnes malades sont des hommes. Les principales pathologies sont schizophrénie, troubles bipolaires, troubles psychotiques, mais plus de 15% ne connaissent pas le diagnostic au moment de l'entretien. **Pour 67% des familles reçues**, le début des troubles remonte à plus de 5 ans (pour 32% à plus de 15 ans) Le parcours est encore long pour arriver jusqu'à l'Unafam... Pour 55% des situations, les proches malades vivent chez les parents et 19% en logement indépendant ..., mais toujours avec l'accompagnement et le soutien de la famille... 15% des personnes malades sont sous protection juridique.



# 1 - REPARTITION PAR SECTEUR

Secteurs	Nombre	rappel 2018	Villes
1	0	2	Saint-Denis
2	1	1	La Plaine St Denis - St Ouen - Ile St Denis
3	3	3	Epinay - Pierrefitte - Villetaneuse
4	1	1	La Courneuve - Dugny - Stains
5	1	1	Drancy – Le Bourget
6	3	3	Aubervilliers
9	5	5	Neuilly Plaisance – Rosny - Villemomble
10	11	22	Montreuil
11	4	6	Noisy-le-Sec - Romainville
12	10	11	Bagnolet – Les Lilas – Pré St Gervais
13	2	5	Bobigny - Pantin
14	2	7	Bondy – Pavillon/Bois
15	0	3	Clichy – Coubron – Le Raincy - Montfermeil
16	2	4	Gagny – Neuilly/Marne
18	2	4	Gournay – Noisy-le-Grand
7 (Psy A)	1	7	Aulnay - Villepinte
8 (Psy B)	0	2	Le Blanc Mesnil - Tremblay
17 (Psy C)	7	12	Livry Gargan – Sevrans - Vaujours
autre Ballanger	2		
Province	0	2	
Autre IDF	1	3	
<b>Total</b>	<b>58</b>	<b>104</b>	



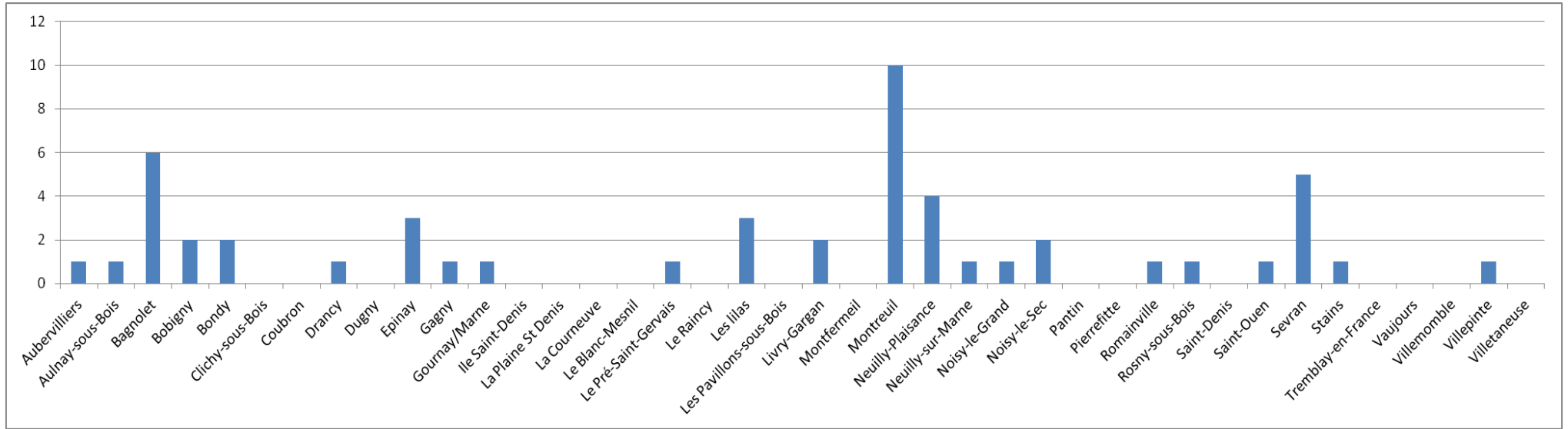
## 2 - REPARTITION PAR VILLE

	<b>Communes</b>	<b>Nb</b>	<i>rappel 2018</i>	<i>rappel 2017</i>
1	Aubervilliers	1	2	3
2	Aulnay-sous-Bois	1	10	4
3	Bagnolet	6	3	3
4	Bobigny	2	3	6
5	Bondy	2	4	0
6	Clichy-sous-Bois	0	1	2
7	Coubron	0	0	0
8	Drancy	1	1	3
9	Dugny	0	0	0
10	Epinay	3	2	0
11	Gagny	1	2	1
12	Gournay/Marne	1	0	0
13	Ile Saint-Denis	0	0	0
14	La Plaine St Denis	0	0	0
15	La Courneuve	0	1	1
16	Le Blanc-Mesnil	0	1	2
17	Le Pré-Saint-Gervais	1		0
18	Le Raincy	0	1	1
19	Les lilas	3	<b>8</b>	0
20	Les Pavillons-sous-Bois	0	3	1
21	Livry-Gargan	2	<b>2</b>	0
22	Montfermeil	0	1	1
23	Montreuil	10	18	10
24	Neuilly-Plaisance	4	2	3
25	Neuilly-sur-Marne	1	2	2
26	Noisy-le-Grand	1	3	3
27	Noisy-le-Sec	2	<b>2</b>	0
28	Pantin	0	2	6
29	Pierrefitte	0	1	1
30	Romainville	1	4	4
31	Rosny-sous-Bois	1	2	2
32	Saint-Denis	0	2	1
33	Saint-Ouen	1	1	0
34	Sevran	5	2	2
35	Stains	1	0	1
36	Tremblay-en-France	0	1	2
37	Vaujours	0	1	0
38	Villemomble	0	1	1
39	Villepinte	1	3	2
40	Villetaneuse	0	0	0
	Hors département	6	10	8
	Non Précisé		2	
	<b>Total</b>	<b>58</b>	<b>104</b>	<b>76</b>

**23 communes (33 en 2018 – 26 en 2017)**

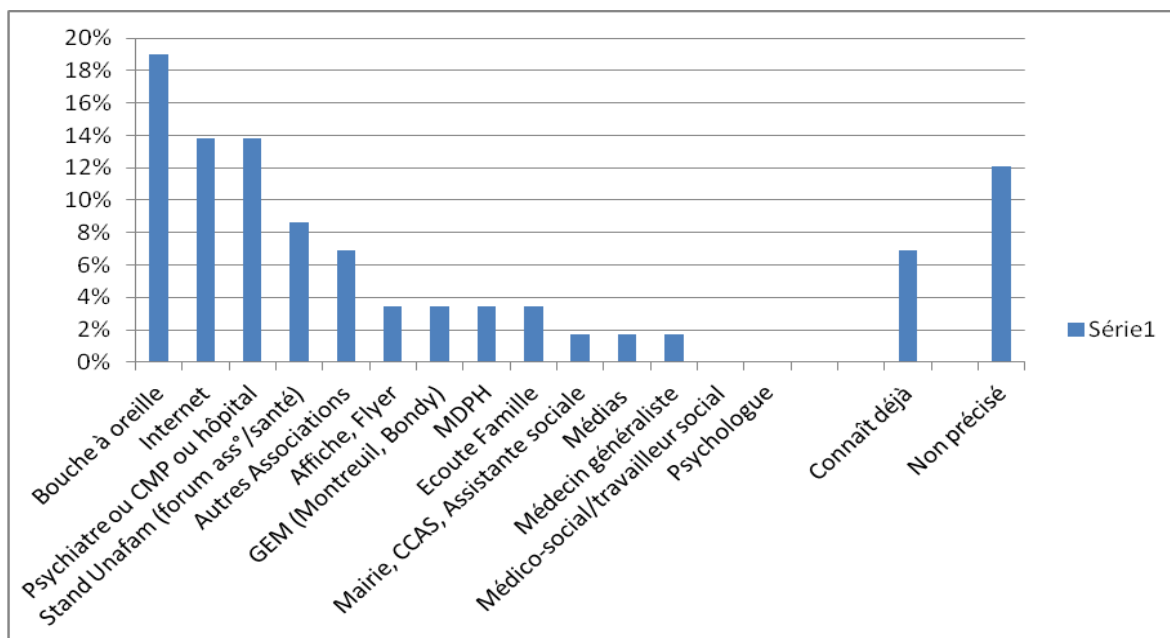


## Répartition par ville



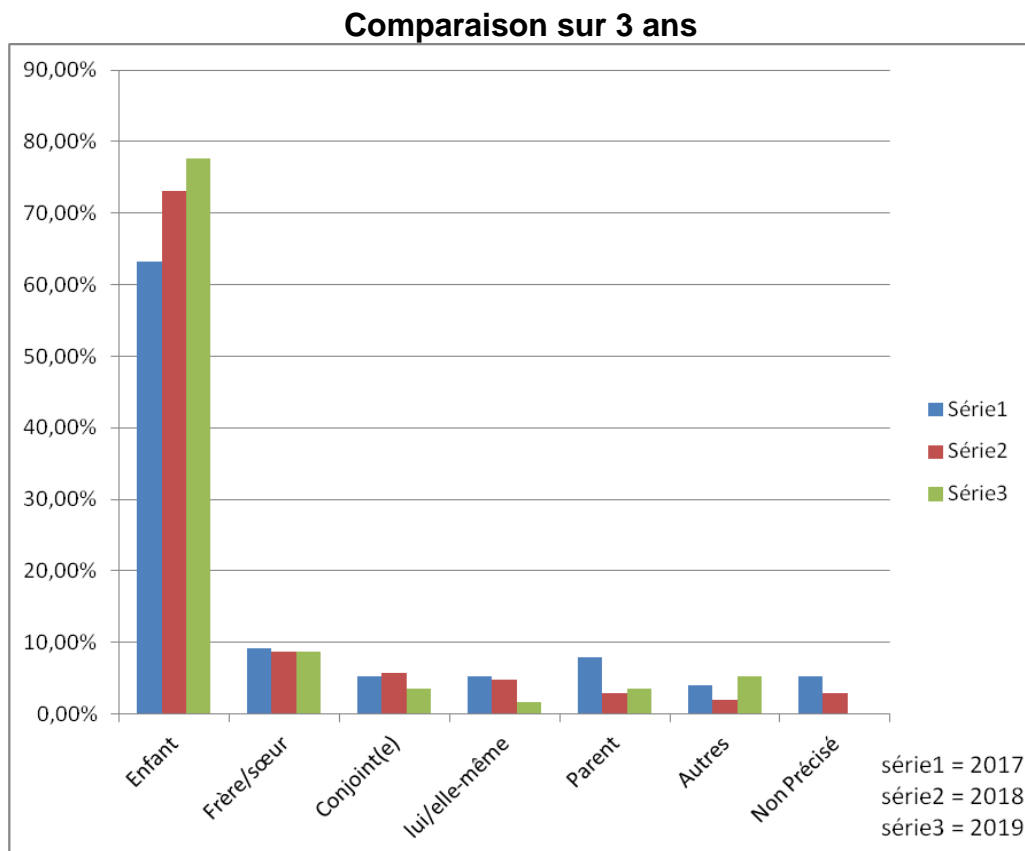
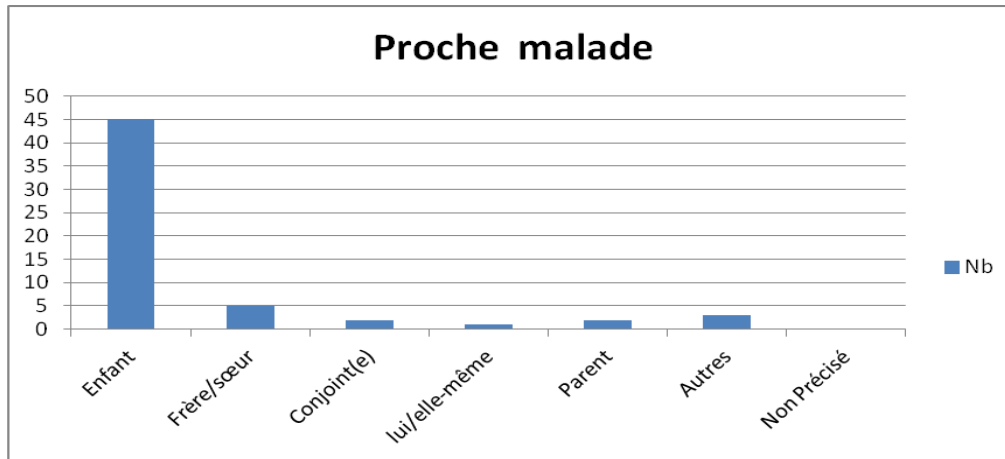
### 3 – COMMENT AVEZ-VOUS CONNU L'UNAFAM ?

Comment avez-vous connu l'Unafam ?	Nb	%	
<b>Bouche à oreille</b>	<b>11</b>	<b>18,97%</b>	<b>60,34%</b>
<b>Internet</b>	<b>8</b>	<b>13,79%</b>	
<b>Mairie, CCAS, Assistante sociale</b>	<b>1</b>	<b>1,72%</b>	
<b>Psychiatre ou CMP ou hôpital</b>	<b>8</b>	<b>13,79%</b>	
<b>Stand Unafam (forum ass°/santé)</b>	<b>5</b>	<b>8,62%</b>	
<b>Affiche, Flyer</b>	<b>2</b>	<b>3,45%</b>	
<b>Médias</b>			
<b>Médias</b>	<b>1</b>	<b>1,72%</b>	<b>20,69%</b>
<b>Autres Associations</b>	<b>4</b>	<b>6,90%</b>	
<b>Médico-social/travailleur social</b>	<b>0</b>	<b>0,00%</b>	
<b>GEM (Montreuil, Bondy)</b>	<b>2</b>	<b>3,45%</b>	
<b>MDPH</b>	<b>2</b>	<b>3,45%</b>	
<b>Médecin généraliste</b>	<b>1</b>	<b>1,72%</b>	
<b>Psychologue</b>	<b>0</b>	<b>0,00%</b>	
<b>Ecoute Famille</b>	<b>2</b>	<b>3,45%</b>	
<b>Connaît déjà</b>			
<b>Connaît déjà</b>	<b>4</b>	<b>6,90%</b>	
<b>Non précisé</b>	<b>7</b>	<b>12,07%</b>	
<b>TOTAL</b>	<b>58</b>	<b>100%</b>	



#### 4 - PROCHE MALADE

Proche malade	Nb		%	rappel 2018	rappel 2017
Enfant	45	dont 7 filles - 38 fils	77,59%	73,08%	63,16%
Frère/sœur	5	dont 4 frères - 1 sœur	8,62%	8,65%	9,21%
Conjoint(e)	2	2 conjoints	3,45%	5,77%	5,26%
lui/elle-même	1	1 F	1,72%	4,81%	5,26%
Parent	2	2 pères	3,45%	2,88%	7,89%
Autres	3	1 cousine - 1 petit fils - 1 amie	5,17%	1,92%	3,95%
Non Précisé	0		0,00%	2,88%	5,26%
<b>Total</b>	<b>58</b>		<b>100%</b>	<b>100%</b>	<b>100%</b>



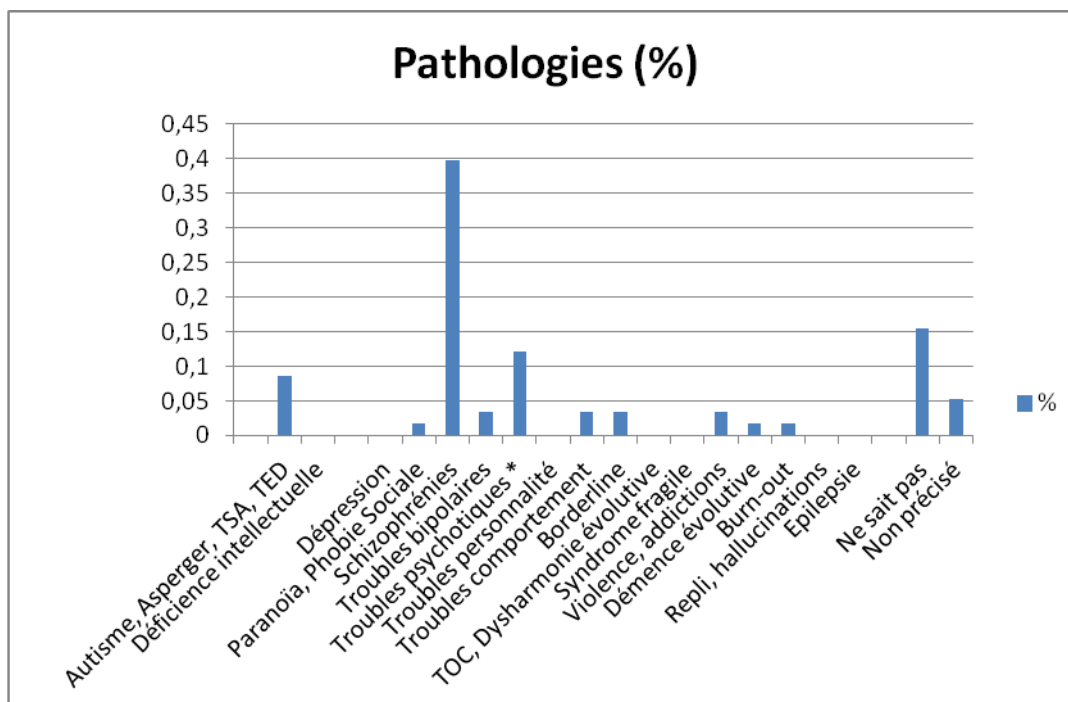
## 5 – PATHOLOGIE/CONNAISSANCE DU DIAGNOSTIC

Connaissance du diagnostic			
Pathologie	Nb	%	%
<b>Autisme, Asperger, TSA, TED</b>	<b>5</b>	<b>8,62%</b>	<b>8,62%</b>
<b>Déficiência intellectuelle</b>		<b>0,00%</b>	
<b>Dépression</b>		<b>0,00%</b>	<b>70,69%</b>
<b>Paranoïa, Phobie Sociale</b>	<b>1</b>	<b>1,72%</b>	
<b>Schizophrénies</b>	<b>23</b>	<b>39,66%</b>	
<b>Troubles bipolaires</b>	<b>2</b>	<b>3,45%</b>	
<b>Troubles psychotiques *</b>	<b>7</b>	<b>12,07%</b>	
<b>Troubles personnalité</b>		<b>0,00%</b>	
<b>Troubles comportement</b>	<b>2</b>	<b>3,45%</b>	
<b>Borderline</b>	<b>2</b>	<b>3,45%</b>	
<b>TOC, Dysharmonie évolutive</b>		<b>0,00%</b>	
<b>Syndrome fragile</b>		<b>0,00%</b>	
<b>Violence, addictions</b>	<b>2</b>	<b>3,45%</b>	
<b>Démence évolutive</b>	<b>1</b>	<b>1,72%</b>	
<b>Burn-out</b>	<b>1</b>	<b>1,72%</b>	
<b>Repli, hallucinations</b>			
<b>Epilepsie</b>			
<b>Ne sait pas</b>	<b>9</b>	<b>15,52%</b>	<b>20,69%</b>
<b>Non précisé</b>	<b>3</b>	<b>5,17%</b>	
	<b>58</b>	<b>100%</b>	<b>100%</b>

TED = Troubles envahissants du Développement

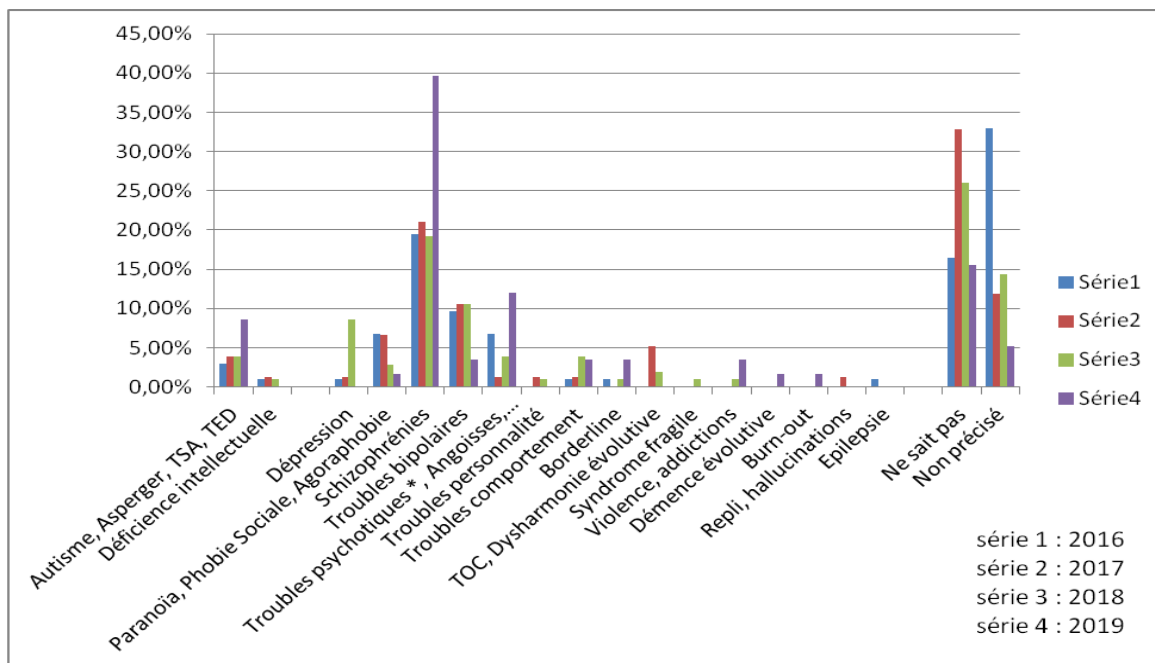
TSA = Troubles du Spectre de l'Autisme

\* dont 1 sourd

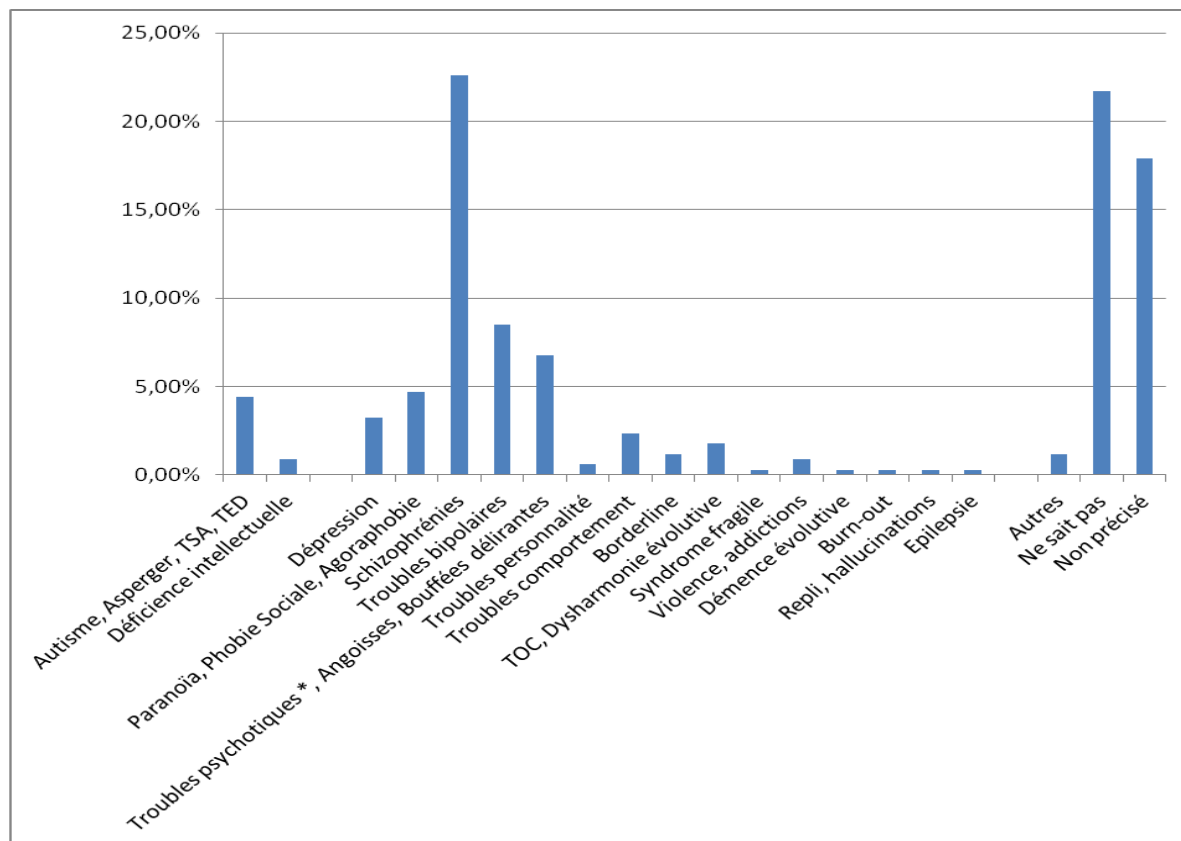




Comparaison sur 4 ans (2016 – 2017 – 2018 – 2019)



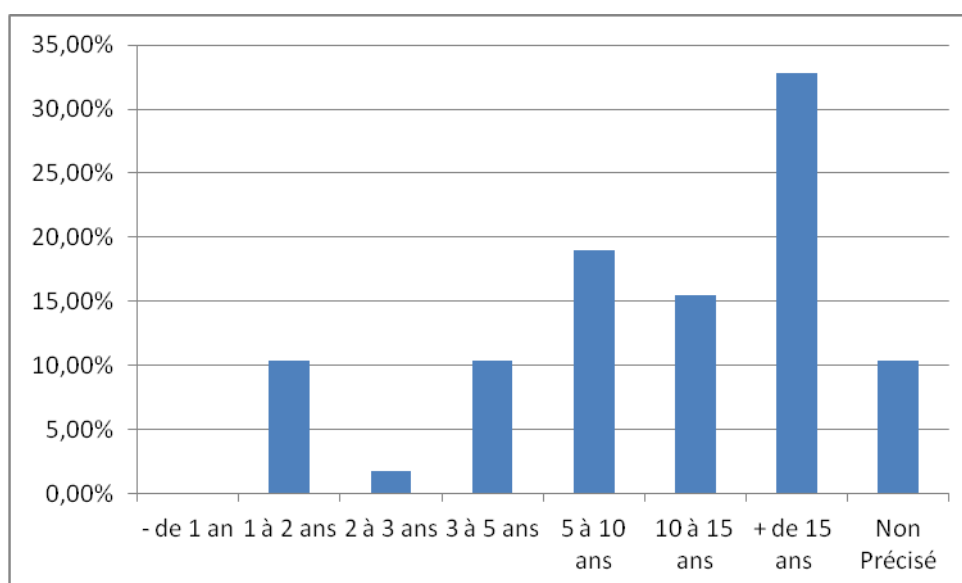
Cumul sur 4 ans = 341 accueils (2016 – 2017 – 2018 – 2019)



## 6 – DEBUT MALADIE

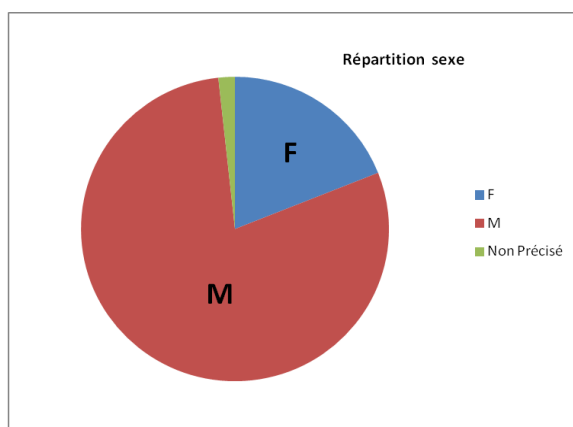
Depuis quand estimez-vous que votre proche est malade ?

Durée	Nb	%	%	Rappel 2018	Rappel 2017	Rappel 2016
- de 1 an	0	0,00%	<b>22,41%</b>	23,08%	22,37%	29,00%
1 à 2 ans	6	10,34%				
2 à 3 ans	1	1,72%				
3 à 5 ans	6	10,34%				
5 à 10 ans	11	18,97%	<b>67,24%</b>	56,73%	60,53%	42,00%
10 à 15 ans	9	15,52%				
+ de 15 ans	19	32,76%				
Non Précisé	6	10,34%	<b>10,34%</b>	20,19%	17,11%	29,00%
<b>Total</b>	<b>58</b>	100%	<b>0%</b>	100%	100%	100%

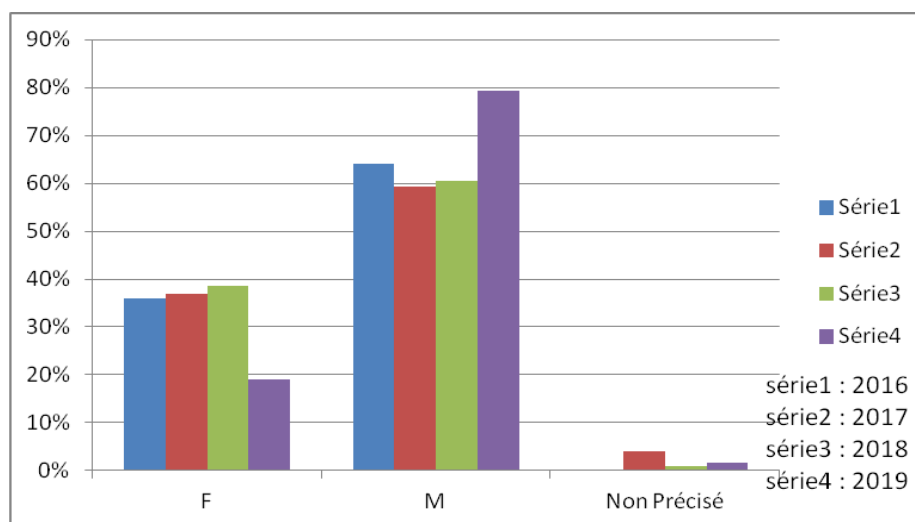


## 7 – SEXE DE LA PERSONNE MALADE

Sexe	Nb	%	rappel 2018	rappel 2017	rappel 2016
					<b>4</b>
<b>F</b>	<b>11</b>	<b>18,97%</b>	38,46%	36,84%	36%
<b>M</b>	<b>46</b>	<b>79,31%</b>	60,58%	59,21%	64%
<b>Non Précisé</b>	<b>1</b>	<b>1,72%</b>	0,96%	3,95%	0,00%
<b>Total</b>	<b>58</b>	<b>100%</b>	100%	100%	100%

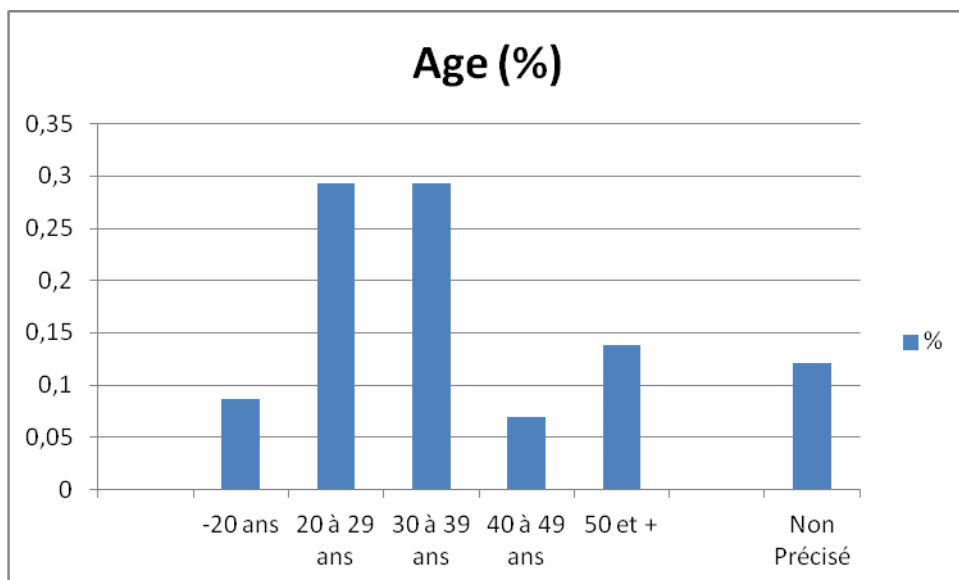


### Comparaison sur 4 ans



## 8 – AGE DE LA PERSONNE MALADE

Age	Nb	%
-20 ans	5	8,62%
20 à 29 ans	17	29,31%
30 à 39 ans	17	29,31%
40 à 49 ans	4	6,90%
50 et +	8	13,79%
Non Précisé	7	12,07%
<b>Total</b>	<b>58</b>	<b>100%</b>



**Age mini : 12 ans**

**Age maxi : 72 ans**

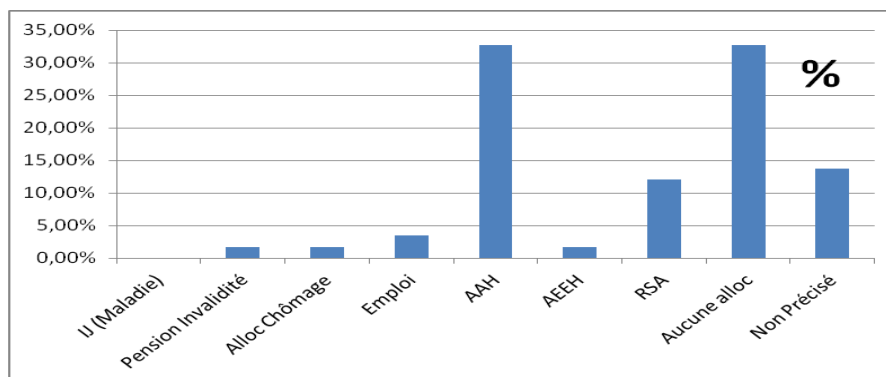
**Moyenne : 34 ans**

## 8 – RESSOURCES - BENEFICIAIRES DE L'AAH

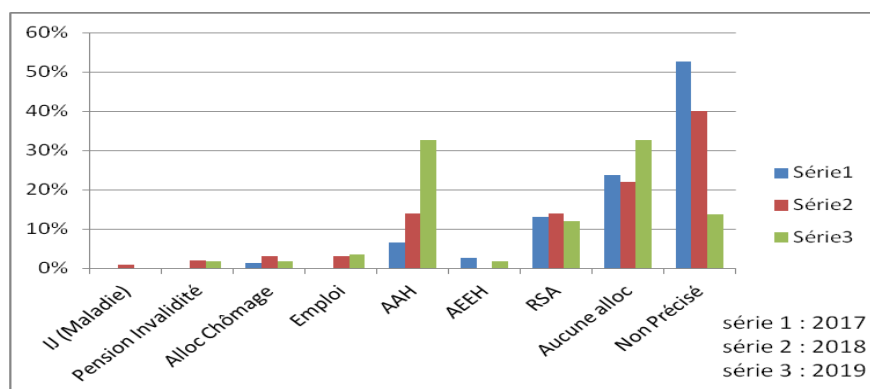
Ressources	Nb	%	rappel 2018	rappel 2017
IJ (Maladie)	0	0,00%	1%	0%
Pension Invalidité	1	1,72%	2%	0%
Alloc Chômage	1	1,72%	3%	1,32%
Emploi	2	3,45%	3%	0%
<b>AAH</b>	<b>19</b>	<b>32,76%</b>	<b>14%</b>	<b>6,58%</b>
AEEH	1	1,72%	0%	2,63%
RSA	7	12,07%	14%	13,16%
Aucune alloc	19	32,76%	22%	23,68%
Non Précisé	8	13,79%	40%	53%
Total	58	100%	100%	100%

AAH : Allocation aux Adultes Handicapés  
 AEEH : Allocation d'Éducation de l'Enfant Handicapé  
 IJ : Indemnité Journalière (maladie)  
 RSA : Revenu de Solidarité Active

### Ressources 2019



### Comparaison ressources 2017/2018/2019



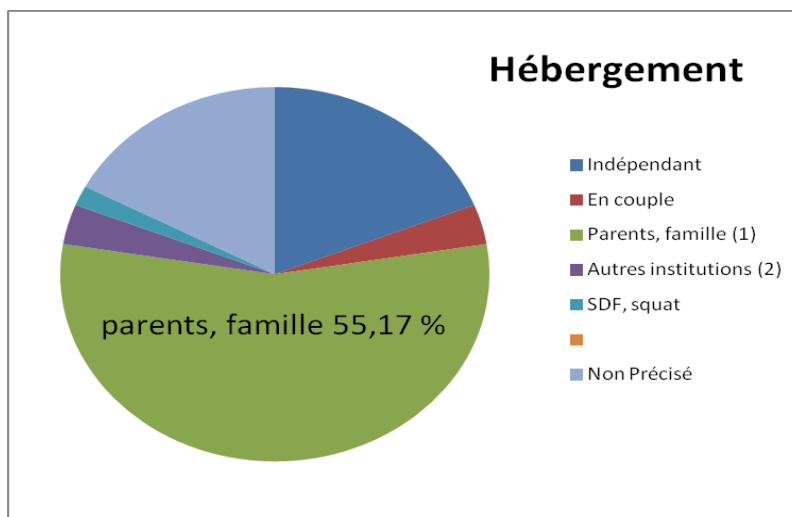
## 9 – HEBERGEMENT

Votre proche vit-il avec vous ?

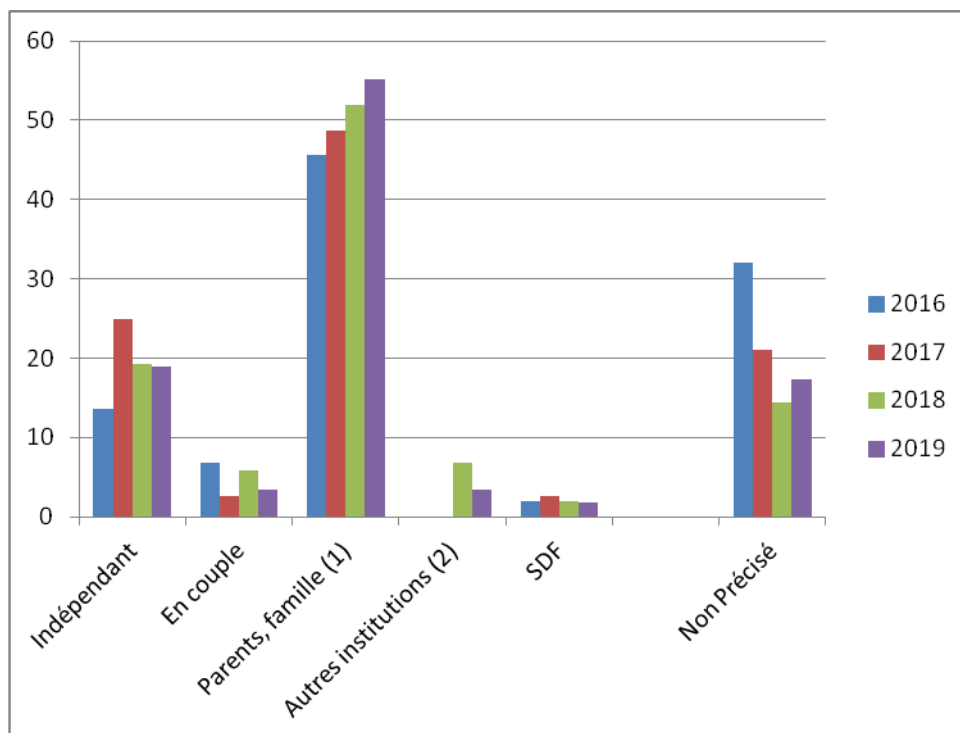
Hébergement	2019		rappel		
	Nb	%	2018	2017	2016
<b>Indépendant</b>	<b>11</b>	<b>18,97%</b>	19,23%	25,00%	14%
<b>En couple</b>	<b>2</b>	<b>3,45%</b>	5,77%	2,63%	7%
<b>Parents, famille (1)</b>	<b>32</b>	<b>55,17%</b>	51,92%	48,68%	46%
<b>Autres institutions (2)</b>	<b>2</b>	<b>3,45%</b>	6,73%	0,00%	0%
<b>SDF, squat</b>	<b>1</b>	<b>1,72%</b>	1,92%	2,63%	2%
<b>Non Précisé</b>	<b>10</b>	<b>17,24%</b>	14,42%	21,05%	32%
<b>Totaux</b>	<b>58</b>	<b>100%</b>	100%	100%	100%

(1) Parents, famille	Nb	%
chez sa mère	<b>22</b>	<b>68,75%</b>
chez ses parents	3	9,38%
chez son père	5	15,63%
chez sa fille	0	0,00%
chez sa grand-mère	0	0,00%
chez son grand-père	1	3,13%
chez sa tante	0	0,00%
chez sa sœur	1	3,13%
	32	100%

(2) Autres institutions	Nb
Résidence étudiant	0
Résidence-accueil	0
Structure Belgique	0
Internat Soins-études	0
Foyer de vie	0
Appartement associatif	1
Etranger	1



## Comparaison des situations d'hébergement /2016, 2017, 2018 et 2019



Protection juridique	Nb	%
Curatelle	7	12,07%
Tutelle	0	0,00%
Demande en cours	2	3,45%
Pas de protection	34	58,62%
Non Précisé	15	25,86%
Total	<b>58</b>	<b>100%</b>

