

Lors de ces rencontres sont abordées librement sous un angle médical toutes les questions que les familles se posent sur les maladies psychiques, les symptômes des troubles psychiques, les traitements, les médicaments, les thérapies etc.

Les maladies psychiques imposent aux proches, pour accompagner au mieux le malade, de s'informer et d'améliorer la connaissance que nous pouvons avoir de ces maladies et la compréhension des comportements de nos proches malades (souvent dans le déni de leur maladie et/ou dans le refus de soin). Il s'agit pour l'entourage de ne pas aggraver par ignorance les souffrances et l'isolement des personnes malades psychiques, et de les aider au contraire à les surmonter.

Cette rencontre, animée par un psychiatre de l'établissement, est organisée en coordination avec l'Unafam de Seine-Saint-Denis. Elle est ouverte à tous ceux qui sont concernés par l'accompagnement et/ou le soutien d'un proche malade psychique, qu'ils soient ou non adhérents à l'Unafam.

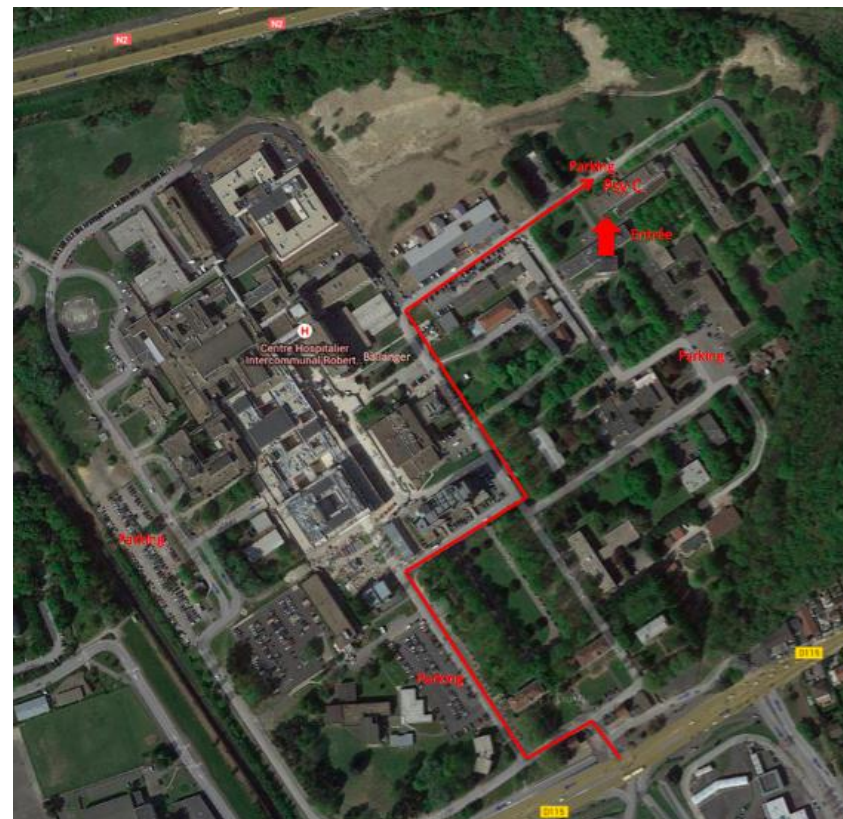
Coordination : Brigitte Delphis 06 82 44 61 10 – brigitte.delphis@orange.fr

Unafam – Délégation de Seine-Saint-Denis – EPS de Ville-Evrard
202, Avenue Jean-Jaurès 93330 Neuilly-sur-Marne

Site de la délégation : www.unafam93.org - page facebook : unafam93

Site de l'Unafam : www.unafam.org

Accès à la psy C



Entrée de l'hôpital :

Boulevard Robert Ballanger à Aulnay-sous-Bois

Infos pour venir en transports en commun ou par la route :

<http://www.ch-aulnay.fr/fr/Venir-a-l-hopital-5.html>